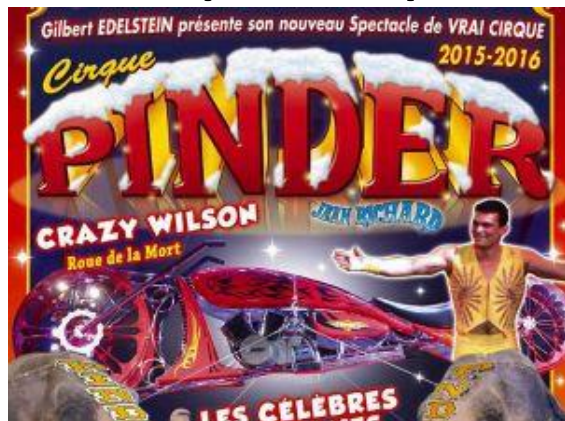


20/11/15

Vrai Cirque - Cirque Pinder Jean Richard



- A partir de 2 ans
- 2 heures
- Payant
- Parking sur place
- Restauration sur place

Description sur Vrai Cirque - Cirque Pinder Jean Richard

Du 6 novembre 2015 au 24 janvier 2016, le **Cirque Pinder** est de retour à **Paris** sur la pelouse de Reuilly, avec son nouveau spectacle "Vrai Cirque".

Clowns, animaux, jongleurs, acrobates... Nouveau spectacle digne des Géants du Cirque, avec des bêtes impressionnantes (pas si féroces), des équilibristes et des illusionnistes, pour un show qui fera briller les yeux des plus grands. A la fin du show, une grande parade de tous les artistes.

Au programme 2015 - 2016 :

- Sandro Montez et ses animaux exotiques
- François Borie et ses massus
- Le Duo Tianjin pour un ballet acrobatique dans les airs (Chine)
- Le numéro des Elephantes de Pinder
- Suellen Sforzi et ses Contorsions
- Sophie Edelstein et ses grandes illusions
- Les Flying Galeoti au Trapèze Volant (Brésil)
- Frédéric Edelstein et ses 12 lions blancs
- Valeriy dans les airs
- Le Duo Pulsadas dans une démonstration de force de Mains à Mains
- Les Clows Cardinali dans la plus grande tradition du Cirque
- Elena et Giacomo Jaster dans un numéro d'Arbalète
- Crazy Wilson sur sa roue de la Mort

Infos pratiques sur Vrai Cirque - Cirque Pinder Jean Richard

Adresse : Pelouse de Reuilly - Boulevard Poniatowski 75012, Paris, Paris, Ile de France

Email : pinder@cirquepinder.com

Dates d'ouverture : Du 6 novembre 2015 au 24 janvier 2016.

Tarifs : Tarif de 7€ à 50€ selon la catégorie des places.

Visite de la ménagerie : 1 €

Restauration : Boissons et snacks